

Dieses Blatt beinhaltet die Montageanleitung für folgende Produkte:

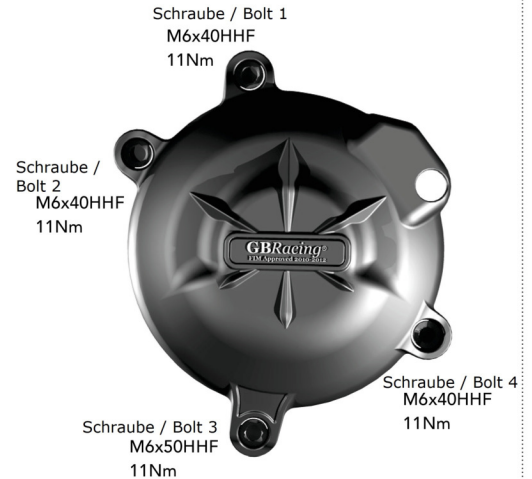
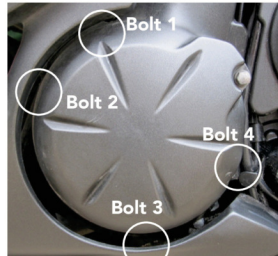
Lichtmaschinendeckelschoner	EC-ER6-2006-1
Kupplungsdeckelschoner	EC-ER6-2006-2
Zündungsdeckelschoner	EC-ER6-2006-3
Montageständeradapter	BA12-10
Kettenschutzfinne	CGA-09



Lichtmaschinendeckelschoner
ART NO. EC-ER6-2006-1

- 1 entfernen Sie das linke Verkleidungsteil
- 2 demontieren Sie die Schrauben 1-4 von dem orig. Lichtmaschinendeckel
Achten Sie auf den Kabelhalter bei Schraube 4
- 3 platzieren Sie das GBRacing Cover über dem orig. Lichtmaschinendeckel
- 4 montieren Sie die mitgelieferten Schrauben locker an der richtigen Position
Bitte Schraubensicherung verwenden und auf den richtige sitz des Kabelhalters bei Schraube 4 achten!
- 5 ziehen Sie die Schrauben mit 11Nm gemäß den Herstellerangaben fest

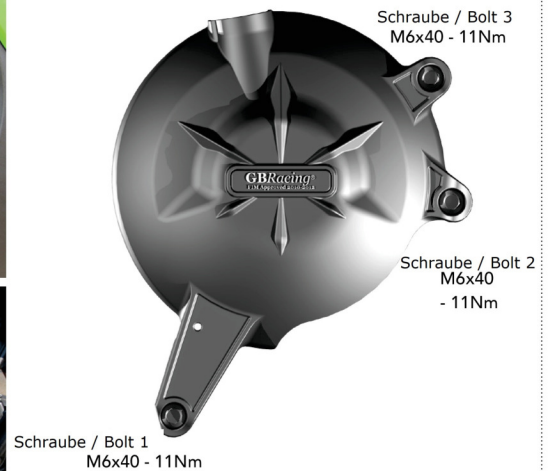
ACHTUNG: BITTE NICHT ÜBERDREHEN



Kupplungsdeckelschoner
ART NO. EC-ER6-2006-2

- 1 entfernen Sie das rechte Verkleidungsteil
- 2 demontieren Sie die Schrauben 1-3 von dem orig. Kupplungsdeckel
- 3 platzieren Sie das GBRacing Cover über dem orig. Kupplungsdeckel
- 4 montieren Sie die mitgelieferten Schrauben locker an der richtigen Position
Bitte Schraubensicherung verwenden
- 5 ziehen Sie die Schrauben mit 11Nm gemäß den Herstellerangaben fest

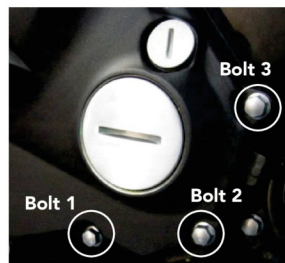
ACHTUNG: BITTE NICHT ÜBERDREHEN



Zündungsdeckelschoner
ART NO. EC-ER6-2006-3

- 1 entfernen Sie das rechte Verkleidungsteil
- 2 demontieren Sie die Schrauben 1-3 von dem orig. Kupplungsdeckel
- 3 platzieren Sie das GBRacing Cover über dem orig. Kupplungsdeckel
- 4 montieren Sie die mitgelieferten Schrauben locker an der richtigen Position
Bitte Schraubensicherung verwenden
- 5 ziehen Sie die Schrauben mit 11Nm gemäß den Herstellerangaben fest

ACHTUNG: BITTE NICHT ÜBERDREHEN

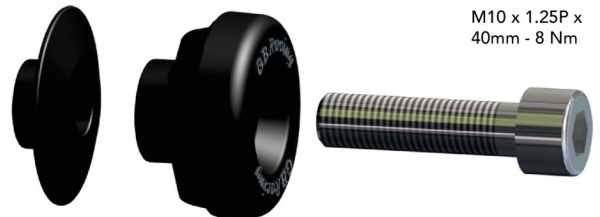
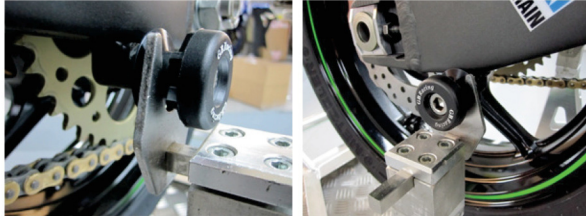


Montageständeraufnahme mit Protektor M10

ART NO. BA12-10

- 1 stecken Sie die Schraube M10 durch den Protektor und die schwarze Aluscheibe wie rechts auf dem Bild abgebildet.
- 2 montieren Sie diese Kombination an der Schwinge an der dafür vorgesehenen Position
- 3 ziehen Sie die Schraube mit 8Nm fest

BITTE NICHT ÜBERDREHEN



Kettenschutzfinne

ART NO. CGA09

- 1 Montieren Sie 2 M6 x 20 mm Schrauben und Unterlegscheiben durch den die Finne in den schwarz eloxierten Aluminium-Montageblock CGA-10.
- 2 Positionieren Sie die Baugruppe unter der Schwinge und markieren sie die beiden Löcher an der Schwinge. Hinweis: Von der Kette bis zur Finne sollte ein Mindestabstand von 5 mm eingehalten werden.
- 3 Bohren Sie die markierten Löcher mit 5mm
- 4 schneiden Sie in die Löcher ein M6 Gewinde
- 5 montieren Sie nun zuerst den Block unter der Schwinge
Schrauben mit ca. 10Nm anziehen **ACHTUNG: BITTE NICHT ÜBERDREHEN**
- 6 dann montieren Sie den Kettenschutz an dem Block



www.GBRacing.de

Protection Bundle: CP-ER6-2006-CS-GBR

EC-ER6-2006-1-GBR, EC-ER6-2006-2-GBR, EC-ER6-2006-3-GBR, CGA09-GBR, BA12-10-GBR-SET

Engine Cover Set: EC-ER6-2006-SET-GBR

EC-ER6-2006-1-GBR, EC-ER6-2006-2-GBR, EC-ER6-2006-3-GBR